



**G&H Elektronik GmbH**  
Regenerative Energiesysteme



Neufelser Str. 34  
D-94127 Neuburg

Fon +49 (85 07) 9 23 98 10  
Fax +49 (85 07) 9 23 98 11

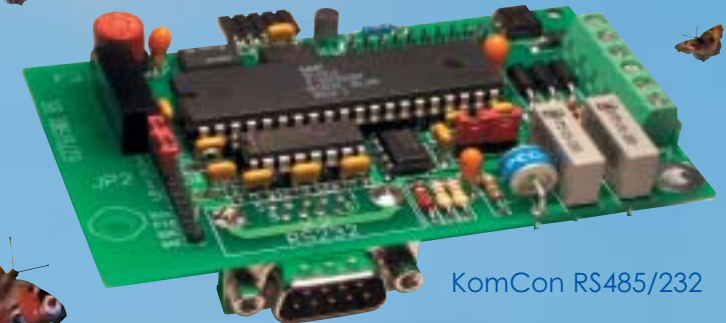
[www.gh-elektronik.de](http://www.gh-elektronik.de)  
[info@gh-elektronik.de](mailto:info@gh-elektronik.de)



**G&H Elektronik GmbH**  
Regenerative Energiesysteme

## **POWER-TRAP Solar-Wechselrichter**

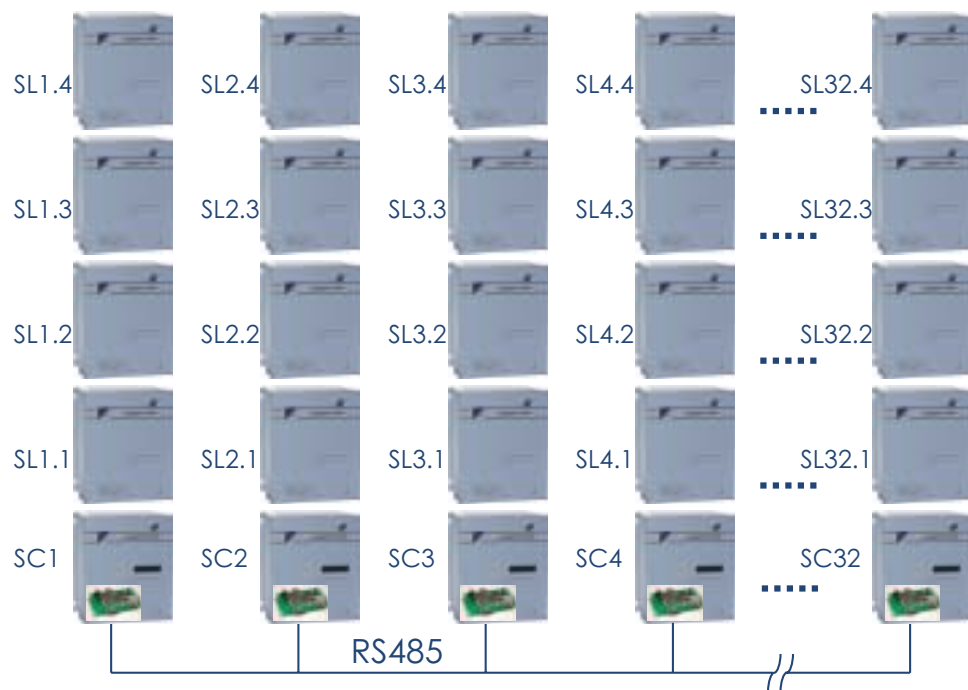
**Anlagen-Überwachung mit  
Kommunikations-Controller**



KomCon RS485/232

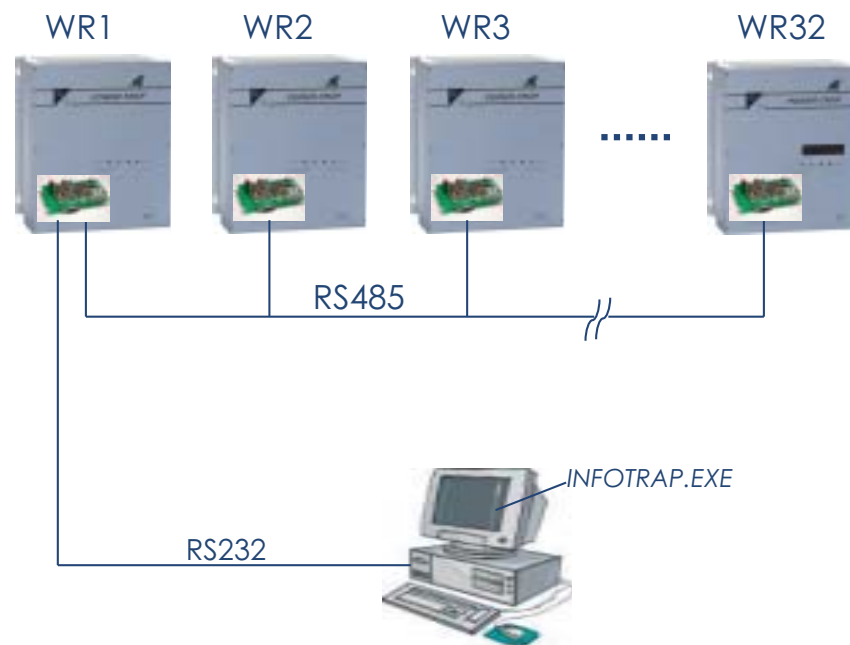
- ☀ Einbau im WR (auch nachträglich)
- ☀ RS485-Schnittstelle für die Vernetzung von max. 32 WR (SB, SO, SC)
- ☀ RS232-Schnittstelle für PC- oder Modem-Anschluss
- ☀ Integrierter Überspannungsschutz

## Der maximale Anlagen-Ausbau



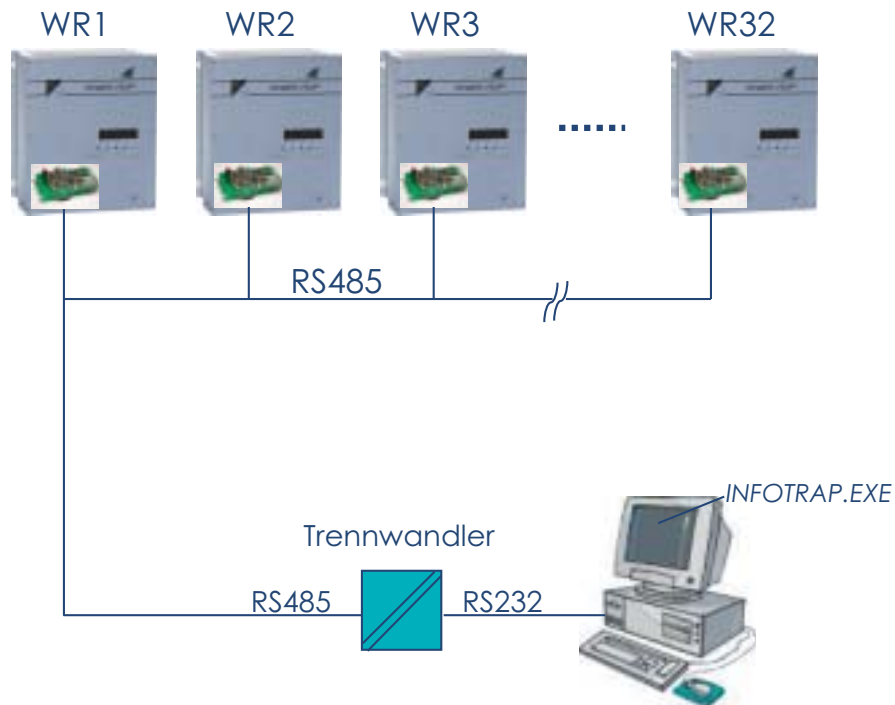
- ☀ maximal 32 SC-, SO- und/oder SB-Geräte
- ☀ maximal 128 Slave-Geräte
- ☀ maximal 160 WR insgesamt

## PC-Anschluss an der RS232-Schnittstelle



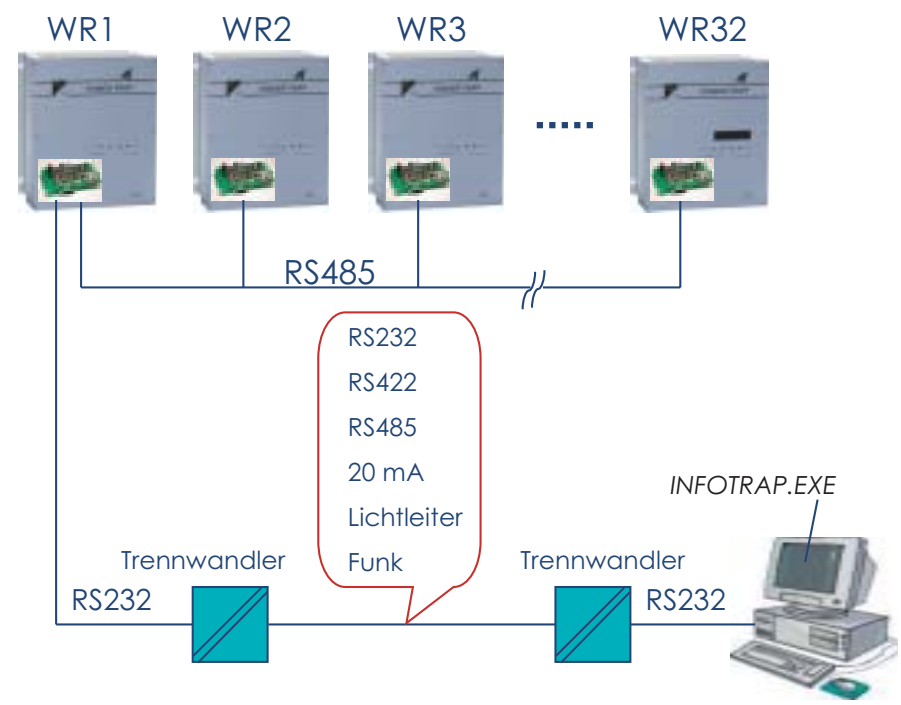
- ☀ Maximal ca. 15 m zwischen WR und PC
- ☀ Mehrere PCs gleichzeitig möglich

## PC-Anschluss am RS485-Bus



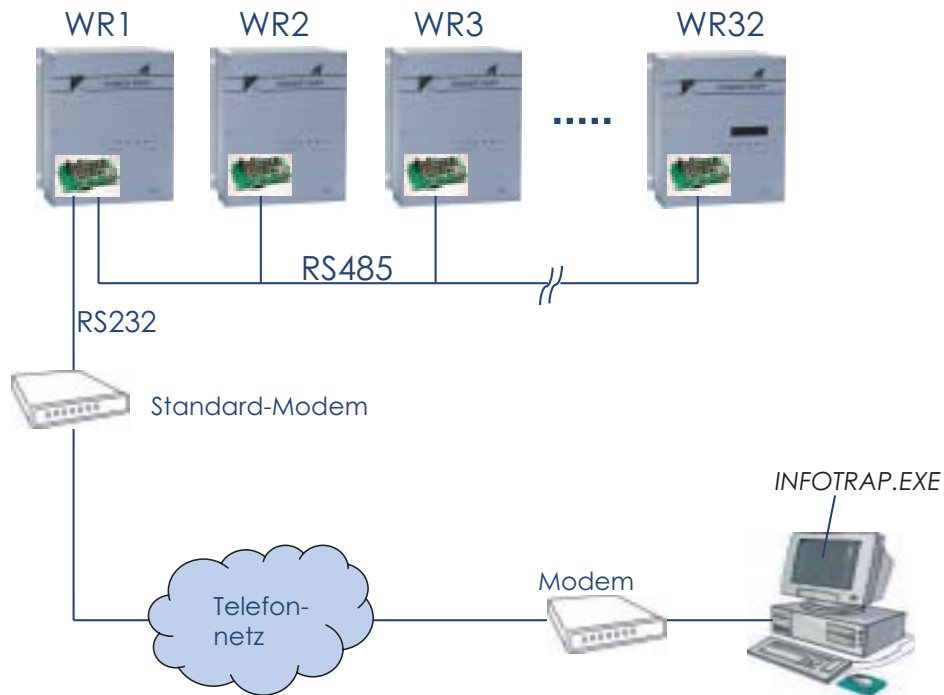
- ☀ Max. ca. 1000 m zw. PV-Anlage und PC
- ☀ Nur 1 PC am RS485-Bus möglich
- ☀ WR und PC vor Überspannungen geschützt

## PC-Anschluss über RS232-Trennwandler



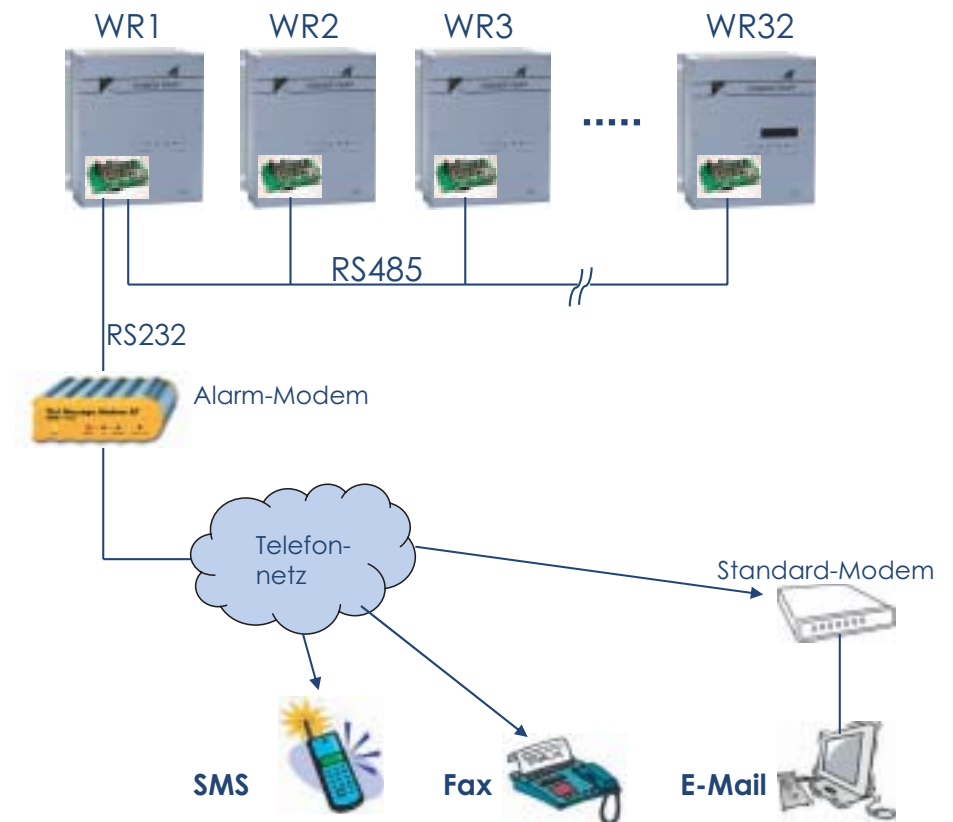
- ☀ Große Distanz zw. WR und PC möglich
- ☀ Mehrere PCs gleichzeitig möglich
- ☀ Wechselrichter, KomCons und PC vor Überspannungen geschützt

## PC-Anschluss über Modem



- ☀ Beliebige Entfernung zw. WR und PC
- ☀ Mehrere PCs gleichzeitig möglich

## Automatische Zustands- und Störungsmeldung über das Telefon-Netz



- ☀ Tägliche Meldung von Ertrag und Einschaltzeit
- ☀ Automatische Störungsmeldung
- ☀ 5 verschiedene Rufziele einstellbar